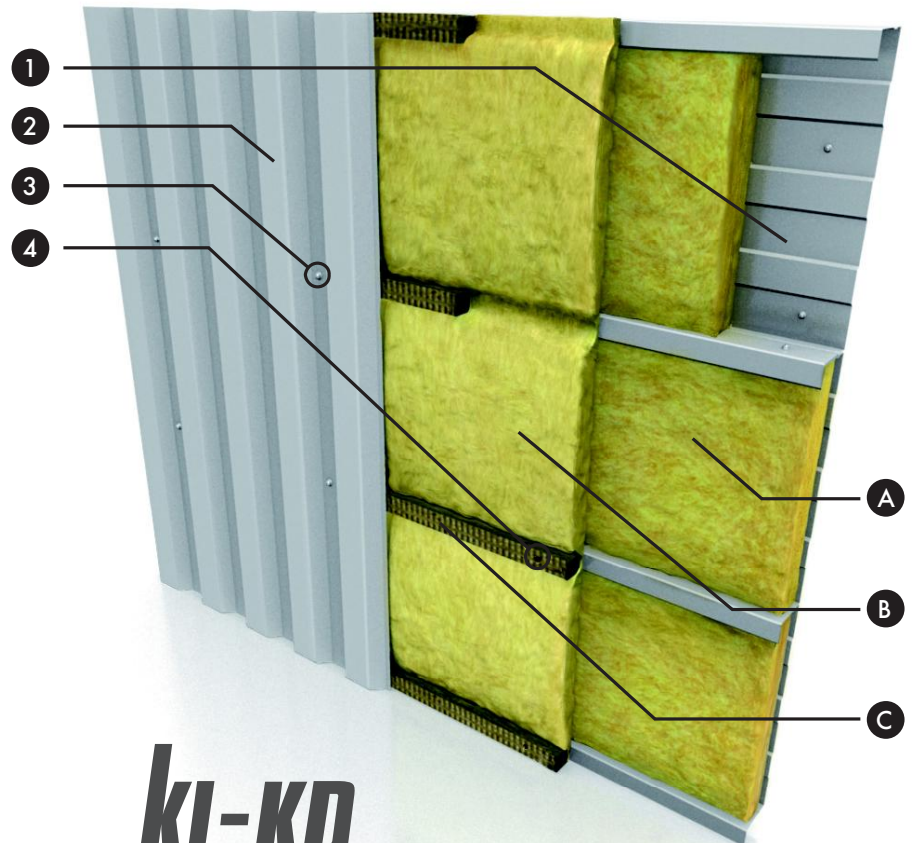
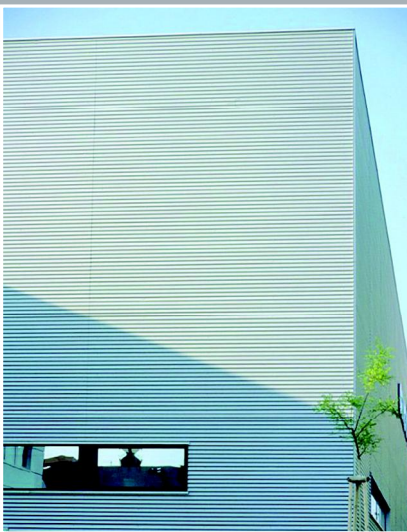




Kazetová stěna

Úspory energie také u halových staveb



ki-kp
systém

- (1) Nosná kazeta Kovové profily, typ kazety A-F, skladebné výšky 600 mm, typ kazety a tloušťka plechu dle statiky.
- (2) Svislý trapézový nebo vlnitý plech Kovové profily, případně horizontální vlnitý plech na nosném roštu či velkoplošná fasádní lamela.
- (3) Samovrtný šroub s těsnící podložkou s navulkanizovaným EPDM Ø16 mm.
- (4) Samovrtný montážní šroub pro uchycení izolačního pásu přerušujícího tepelný most, před montáží vnějšího pláště.

- (A) Izolace Knauf Insulation TP 116 v deskách 600 × 1350 mm vložená do kazet.
- (B) Izolace Knauf Insulation Classic 040 v rolích šíře 1200 mm jako přídatná vrstva.
- (C) Pásky z Izolace Knauf Insulation Nobasil jako přerušení tepelného mostu a jako distanční a kotevní prvek.

Stěna v tomto systému dosahuje při tloušce izolace 120 + 50 mm součinitele prostupu tepla

$$U = 0,20 \text{ W}/(\text{m}^2 \cdot \text{K})$$

Opláštění budov kazetovými stěnami je jedním z moderních systémů konstrukce zateplených objektů průmyslového a obchodního charakteru, přinášejících zejména tyto VÝHODY:

- Kazety jsou v horizontálním použití samonosné až do vzdálenosti sloupů 8m.
- Jde o bezpaždíkový systém, kdy i výtuhy u oken a dveří jsou integrovány do kazet, čímž je docílen čistý interiér haly, nerušený paždíky a výtuhami.
- Kazetová stěna umožňuje variabilní vnější opláštění vlnitými nebo trapézovými profily, fasádními lamelami či ACM deskami i v rámci jedné pohledové stěny.
- Kazetová stěna má již v základním provedení požární odolnost 15 minut a pro celistvost vyhovuje až do 60ti minut. Podle ČSN EN 13501-2:2004 je stanovena klasifikace požární odolnosti pro tepelnou expozici z interiéru (i→o) E 60 / EI 15 / EW 60 a pro tepelnou expozici z exteriéru (o→i) E 60 - ef / EI 30 - ef / EW 60 - ef. Dále byla stanovena klasifikace druhu konstrukce DP1 podle ČSN 73 0810.
- Kazetové stěny dosahují standardně vzduchové neprůzvučnosti ca 40 dB, po malé úpravě může být tato hodnota ještě vyšší.
- Kazetová stěna umožňuje rychlé uzavření velkých objektů namontováním jen stěnových kazet v prvním kroku, což umožní instalaci vnitřních technologií již v průběhu stavby, tedy výrazně dříve než u jiných systémů opláštění budov. S tím je spojena výhoda montáže vnějších fasádních prvků až po dokončení hrubých terénních úprav, čímž se zabrání jejich poškození.

Ani kazetová stěna však není ve svém standardním provedení ideálním pláštěm a to zejména z pohledu tepelně-technického. Důvodem je nemožnost dokonalého přerušení tepelných mostů mezi kazetou a vnějším pláštěm.

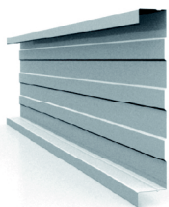
Tento problém však nyní ideálně řeší inovovaný konstrukční systém kazetové stěny vyvinutý ve spolupráci firem Knauf Insulation a Kovové profily pod názvem:

ki-kp systém

Stěna v tomto systému dosahuje při tloušťce izolace 120 + 50 mm součinitele prostupu tepla $U = 0,20 \text{ W}/(\text{m}^2 \cdot \text{K})$.

V této skladbě je tedy splněna doporučená hodnota podle ČSN 73 0540-2 a tím je zajištěna vysoká energetická úspornost realizované stavby.

Nosná kazeta



Materiál: Pozinkovaný ocelový plech tloušťky 0,75, 0,88, 1,0 nebo 1,25 mm.
Rozměry: Skladebná výška 600 mm, tloušťka 120, 125, 130, 145, 150 nebo 160 mm.
Povrchová úprava: Nejčastěji polyester 15 µm v odstínu RAL 9002 (pohledová strana), ochranný lak tloušťky cca 10 µm (vnitřní strana).

TP 116



Tloušťka (mm)	Šířka (mm)	Délka (mm)	m ² /balík	ks/balík	balík/paleta	m ² /paleta
45	600	1350	12,96	16	24	311,04
50	600	1350	12,96	16	24	311,04
80	600	1350	8,10	10	24	194,40
120	600	1350	4,86	6	24	116,64
150	600	1350	4,05	5	24	97,20

Vnější plášť



Vnější trapézový či vlnitý profil, např. TR 32/207 či SP27/111 dle výběru architekta.
Materiál: Ocelový pozinkovaný a duroplastem potažený plech tl. 0,63 mm či větší.
Rozměry: Skladebná šířka dle typu profilu, délka podle požadavků projektu.
Povrchová úprava: Povlak duroplasty (např. polyester 25 µm, PVDF 25 µm, Prisma 50 µm, Colorcoat 200 µm atd.).

Classic 040



Tloušťka (mm)	Šířka (mm)	Délka (mm)	m ² /role	rolí/paleta	m ² /paleta
50	1200	2 × 10000	24,00	24	576,00

Spojovací a doplňkový materiál

Těsnění mezi kazetami: Samolepící páska PE 3 × 9 mm.
Spojení kazet: Samovrtané pozinkované šrouby 4,8 × 19.
Upevnění pásů Nobasil: Samovrtané pozinkované šrouby.
Upevnění trapézového plechu do nosů kazet: Nerezové samovrtané šrouby o průměru 6,5 mm a svěrné délce min. 60 mm (procházejí přes pásy Nobasil i přes zavěšenou druhou vrstvu izolace).

Pásy Nobasil



Tloušťka (mm)	Šířka (mm)	Délka (mm)
50	40	1000

Budete realizovat opláštění budov? Chcete snížit náklady na vytápění vašich objektů?

Vyžádejte si naše technické a cenové podklady. Zdarma poskytujeme: ■ Nabídku opláštění. ■ Školení personálu pro montáž KI-KP SYSTÉMU.



Kovové profily, spol. s r.o.

+420 267 090 211
 fax: +420 281 932 300
 servis@kovprof.cz

www.kovprof.cz



Knauf Insulation, spol. s r.o.

+420 234 714 014
 fax: +420 800 800 060
 order.cz@knaufinsulation.com

www.knaufinsulation.com