

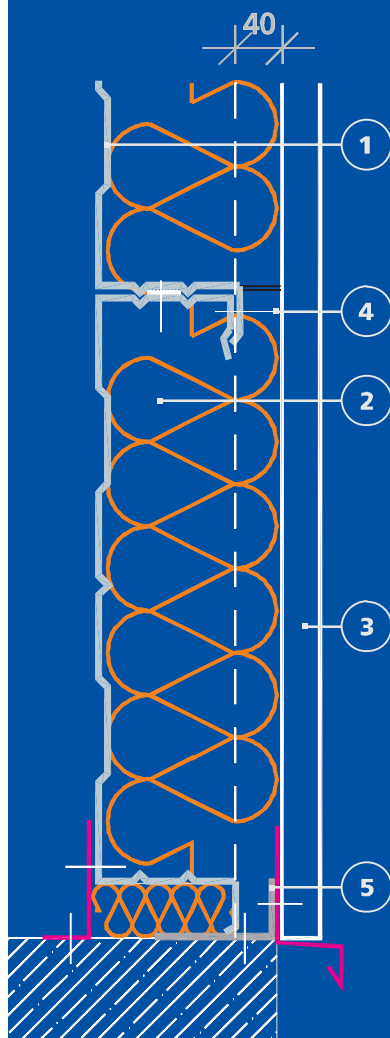
# KAZETOVÝ SYSTÉM ROCKPROFIL



- 1 Nosná kazeta Kovové profily, typ B, F
- 2 Tepelně izolační deska Airrock ND s naříznutou drážkou, s přesahem 40 mm
- 3 Vnější trapézový či vlnitý plech
- 4 Samovrtný odstupový šroub SDC2 z nerezavějící oceli nebo uhlíkové pozinkované oceli s tenkostěnnou podložkou

**$U \leq 0,280 \text{ Wm}^{-2}\text{K}^{-1}$**   
 při K 120 a Airrock ND 155 mm  
**E 120, EW 60, EI 45 (30)**

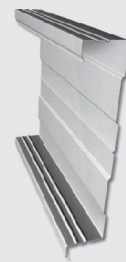
# Základní systém ROCKPROFIL



- 1 Kazeta
- 2 Airrock ND Rockprofil
- 3 Svislý trapézový plech
- 4 Distanční šroub SFS
- 5 Opěrný profil

Kazetový systém **ROCKPROFIL** představuje upravenou kazetovou stěnu, kdy se do nosné kazety vkládá izolace o 40 mm větší tloušťky, než je hloubka kazety. Tepelná izolace tak o 40 mm překrývá nosy kazet a tím výrazně snižuje tepelné mosty. K této rovině dosedá vnější plech (zpravidla trapézový), který je připevněn pomocí speciálních odstupových samovrtných šroubů, s odsazením 40 mm, které zabezpečí nestlačení izolace. Tyto šrouby jsou vybaveny druhým závitem pod hlavou šroubu a upevnění vnějšího plechu je tím spolehlivé a bezpečné. Tepelná izolace **Airrock ND** pro Rockprofil má vytvořen zářez ve vzdálenosti 40 mm od vnějšího líce, který se nasune na nos kazet. Podmínkou statické únosnosti systému **ROCKPROFIL** je použití nosné kazety Kovové profily typu B či F a dále dodržení tloušťky vnějšího ocelového pozinkovaného plechu (trapézového nebo jinak tvarovaného) min. 0,75 mm. Dále je nutné svislé podepření vnějšího plechu např. pomocí soklového opěrného profilu event. i nadokenní výztuhy.

**Materiál:** pozinkovaný ocelový plech tloušťky 0,75, 0,88, 1,0 nebo 1,25 mm.  
**Rozměry:** skladebná výška 600 mm, tloušťka 120, 130, 145 nebo 160 mm.  
**Povrchová úprava:** nejčastěji polyester 15 µm v odstínu RAL 9002 (pohledová strana), ochranný lak tloušťky cca 10 µm (vnitřní strana).



**Tepelná izolace Airrock ND** (pro ROCKPROFIL), rozměr 610 x 1000 x (H + 40) mm, na přání lze zhotovit s vrstvou černé netkané textilie na čelní straně (pro případ obkladu s viditelnými spárami) nebo na zadní straně desky (pro případ akustické perforované kazety), izolace s netkanou textilií se označuje Airrock ND FB1 (pro ROCKPROFIL).



**Speciální spojovací materiál:** kotví se speciálními odstupovými samovrtnými šrouby typu SDC2 v provedení z nerezavějící oceli a těsněnou nerez podložkou (SDC2 - S - S16) nebo z uhlíkové pozinkované oceli a těsněnou hliníkovou podložkou (SDC2 - T - A16), a to se šestihlannou hlavou anebo s nízkou plochou hlavou označenou „irius“, všechny o jednotné velikosti 5,5 x 63 mm.

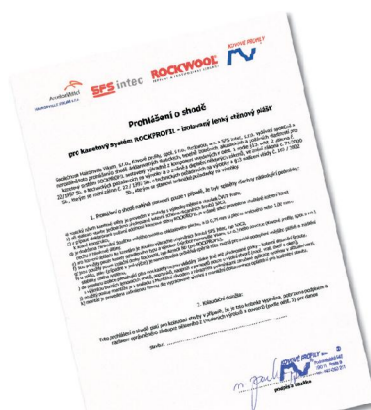


Kazetový systém	Typ kazety	tloušťka izolace (mm)		součinitel prostupu tepla U (W/m²K)	
		celková	přes nos	kazetovou stěnou	teoretická hodnota izolace
ROCKPROFIL	K 120 B, F	155	40	0,280	0,226
ROCKPROFIL	K 130 B, F	165	40	0,248	0,212
ROCKPROFIL	K 145 B	180	40	0,212	0,194
ROCKPROFIL	K 160 B	200	40	0,195	0,175

**KOVOVÉ PROFILY**



**Kovové profily, spol. s r.o.**  
 tel.: +420 267 090 211; fax: +420 281 932 300  
 servis@kovprof.cz • [www.kovprof.cz](http://www.kovprof.cz)



**ROCKWOOL**  
 TEPELNÉ A PROTIPOŽÁRNÍ IZOLACE

**SFS intec**